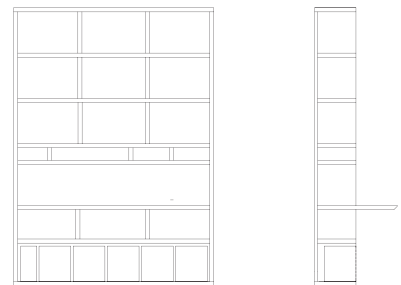


Galerieregal (230 x 170, 35 cm)

Das Galerieregal gehorcht einerseits den Massen des Hauses und folgt andererseits einem klaren funktionalen Pflichtenheft: Büroregal für A4-Ordner; offene Ausstellungsverglasung für die neuesten Bücher oder für kleinere Kunstwerke; Arbeits- und Präsentationsfläche für Galerie und Empfang; Ablage für Prospekte; Schubladenmöbel für Hängeregistratur. Das solide Mahagoniraster löst sich auf in eine abstrakte, leicht verschobene Komposition von liegenden Hohlräumen unterschiedlicher Dimensionen.



Breite 170 Tiefe 35 Höhe 230

Anfertigung auf Mass



Galerieregal

www.comalini.com

Massgeschneiderte Lösungen möglich

Design: Franca Comalini, Zürich